

## 3 - Historesch Informatioun Dinosaurier

---

### Inhaltsverzeichnis

1. De Raubsaurier vu Bruch
2. Dilophosaurus wetherilli

## Projet : De Raubsaurier vu Bruch - C I

### 1. De Raubsaurier vu Bruch

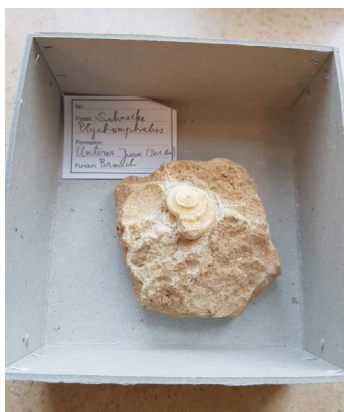
Virun e puer Joer goufen di zwee éischt Reschter vun engem richtigen Dinosaurier aus Lëtzebuerg wëssenschaftlech beschriwwen. Et handelt sech em eng Schank aus der Zéif an en Zant vun engem mëttelgrousse Raubsaurier. D'Reschter loossen sech net genau bestëmmen well et just Einzeldeeler si mee wahrscheinlech gehéieren se zum *Dilophosaurus* oder engem noe Verwandten. 2018 koum eng Knacheschupp vun engem weideren Dinosaurier aus Lëtzebuerg zum Virschäin: e mëttelgrousse Planzefresser aus der Famill vum *Scelidosaurus*, fonnt an engem Steebroch zu Rëmeleng.



D'Gestengs vu Bruch ass ronn 201 Milliounen Joer al. Et handelt sech em Sandsteen, deen an engem flaache Mier no bei engem Flossdelta ofgelagert gouf. De Strand war ganz no bei.

D'Fossilien an deem Sandsteen gehéieren haaptsächlech zu Mieresdéieren, déi zu der Zäit am flaache Mier gelieft hunn: Muschelen, Schleecken, Korallen, Ammoniten (Tëntefësch mat opgerulltem Haus), Séiigelen, Séililien mä och Haifësch, Schimären a Mieresreptilien. Oft fannen sech d'Fossilien geheet an eenzele Schichten, déi duerch Stierm entstane sinn: staark Mieresstréimunge während de Stierm hunn d'Schuelen an Haiser vun den Déieren zesummegepullt.

Fossilien déi am Sandsteen zu Bruch fonnt gi sinn.



## Projet : De Raubsaurier vu Bruch - C I

Lëtzebuerg (roude Punkt op der Kaart) louch virun 201 Milliounen Joer um Fong vun engem flaache Mier virun der Küst vun enger Insel mat tropeschem Klima.

Opground vun der Plattentektonik louch d'Kontinentalplatt op der sech Lëtzebuerg befënnt, nach méi déif am Süden op der Äerdkugel an ass erreicht an de kommende Joermilliounen op eis méi haiteg nördlech Positioun gerutscht.



Positioun vu Lëtzebuerg am Unterjura - Zur Verfügung gestellt vum Musée national d'histoire naturelle

Niewent de Fossilië vu Mieresdéiere fënnt een am Sandsteen vu Brouch och zimlech oft Reschter vu Landplanzen, virun allem verstengert Holz. Deemools gouf et u Land haaptsächlech Nolebeem, Faaren, Baamfaaren, Cycadeen a Schachtelhalm. Gras oder aner Planze mat Bléie gouf et nach net. D'Planzereschter goufen an d'Mier gespult a sinn zesumme mat de Reschter vun de Mieresdéieren am Sandsteen erhal.

Ganz seele fënnt een och Reschter vun Déieren, déi u Land gelieft hunn, wéi z.B. dem Zant an der Zéiweschank vum Raubsaurier. Dësen ass wahrscheinlech als Kadaver an d'Mier geroden, z.B. iwwert de Floss, an do zerfall an als Eenzeldeeler erhal bliwwen.

## 2. Dilophosaurus wetherilli

Den Dinosaurierzant deen zu Bruch fonnt ginn ass, gehéiert mat grousser Wahrscheinlechkeet zu engem Dilophosaurus wetherilli.

Den Dilophosaurus war liicht gebaut, en hat eng Längt vu ca. 6 Meter an huet dobäi nëmme

Chris Blakeley





## Projet : De Raubsaurier vu Bruch - C I

knapps 500 kg gewien. Als Verglach, eng ausgewesse Mëllechkou wéit ongeféier 600 - 700 kg. Den Dinosaurier hat ee laangen a schlanken Hals an laang flénk Been.

Duerch säi liichte Kierper a seng laang Been war e wahrscheinlech ee gudde LEEFER an een immens flénke Raubsaurier, deen seng Beutedéieren am Lefe gefaangen huet. Seng Zänn ware laang a schmuel a net vir d'Juegt op grouss Déiere geeegent. Méiglecherweis huet den Dinosaurier also och Fësch gefriess an dofir um Rand vu Gewässer gelieft.

Den Dilophosaurus ass fonnt ginn am Südweste vun den USA an duerch aner Fondstécker konnt en och an Eurasien nogewise ginn.



Heather Kyoht Luteran, <https://journals.plos.org/plosone/article/figure?id=10.1371/journal.pone.0004591.g007>



Phil Konstantin

### Quellenverzeichnis:

Musée national d'histoire naturelle, Ben Thuy