

EVALUATION DE PROJET

TITRE DE PROJET

Biergerbedeelegung Kärch - Entdeckungspad

PORTEUR DE PROJET

Commune de Koerich

EVALUATION DE PROJET

INTRODUCTION:

La commune de Koerich s'est engagée à consulter l'opinion des habitants de la commune en vue de mettre en place un sentier de découverte à travers le territoire de la commune. L'idée est de faire découvrir les spécificités culturelles, historiques et naturelles aux habitants et visiteurs.

Entre la période d'avril 2019 et octobre 2022, différentes actions ont été préparées et réalisées afin de recenser les besoins des habitant(e)s de la commune de Koerich en vue de ce sentier de découverte. Un processus a été mis en place par lequel les habitants ont eu la possibilité de s'exprimer par rapport à l'itinéraire, les stations et les informations à communiquer.

1

ACTIONS REALISEES

A) Soirée d'information

La commune a débuté le processus de participation citoyenne en invitant tous les habitants de la commune à participer à une soirée d'information le 11 mars 2019.

25 personnes ont participé à cette soirée d'information.



B) Ateliers

Neuf ateliers ont eu lieu lors de la période du projet LEADER :

- 2.4.2019 : 10 participants
- 29.4.2019 : 12 participants – parcourir le trajet
- 14.5.2019 : 15 participants

Situation sanitaire Covid19

- 18.10.2021 : 9 participants
- 10.11.2021 : 7 participants
- 8.12.2021 : 10 participants
- 12.1.2022 : 7 participants
- 9.2.2022 : 7 participants
- 22.11.2022 : 9 participants

C) Inventaire des sites/lieux particuliers

Lors des premiers ateliers, un inventaire des sites et lieux sur le territoire de la commune de Koerich a été établi.

Le choix des sites s'est fait suite à l'itinéraire. Le choix de l'itinéraire a été réduit suite au nombre d'inconvénient (parcelles privées, restrictions environnementales).

D) Présentation des idées au sein du conseil communal

Les idées retenues lors des ateliers ont été présentées au conseil communal par le conseil échevinal. Un budget a été fixé pour développer les idées.

E) Mise en œuvre des idées

Le studio de création *Art & Wise* de Beckerich a été engagé afin de proposer des idées de mise en valeur des stations retenues.

Un premier échange avec le groupe de travail a eu lieu le 22 novembre 2022.

Mme Van der Kley d'Art & Wise élaborera plusieurs propositions qu'elle présentera le 31 janvier 2023 au groupe de travail.

F) Visites

Le 29 avril 2019 le sentier a été parcouru par les participants de la participation citoyenne.

En 2021, les participants ont été encouragés d'aller visiter le sentier de découverte à Mertzig (près de Grousbous) et/ou le *Randschelter Mediatatiounspad* afin de collectionner des idées par rapport aux différents stations possibles.

G) Événement

L'inauguration du projet aura lieu dès que le sentier sera opérationnel, ce qui n'aura pas lieu dans le cadre de ce projet LEADER, faute de temps et de budget.

H) Communication

Pour la soirée d'information une lettre personnalisée a été envoyée à tous les ménages.

Les personnes présentes lors de la soirée d'information constituaient le groupe de pilotage.

La communication s'est poursuivie au sein de ce groupe.

OBJECTIFS/RESULTATS ATTEINTS

- Susciter l'intérêt des habitants
- Mobiliser les habitants à s'exprimer
- Engagement des habitants au sein de la commune

Les objectifs mentionnés lors de la demande préalable ont été partiellement atteints, prenant en compte le nombre réduit des participants.

ÉVALUATION DES OBJECTIFS/RESULTATS

- Nombre de personnes ayant participé à la soirée d'information : 25
- Ateliers - nombre de réunions & nombre de participants :

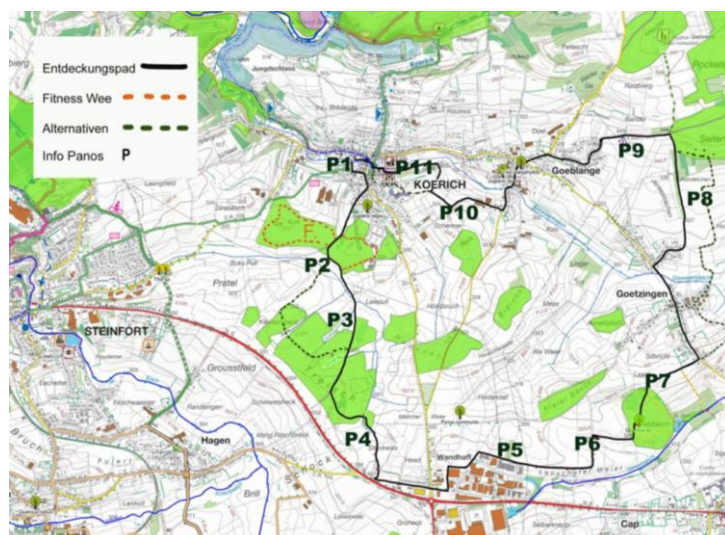
Neuf ateliers ont eu lieu lors de la période du projet LEADER :

- 2.4.2019 : 10 participants
- 29.4.2019 : 12 participants – parcourir le trajet
- 14.5.2019 : 15 participants
- 18.10.2021 : 9 participants
- 10.11.2021 : 7 participants
- 8.12.2021 : 10 participants
- 12.1.2022 : 7 participants
- 9.2.2022 : 7 participants
- 22.11.2022 : 9 participants

- Idées retenues :

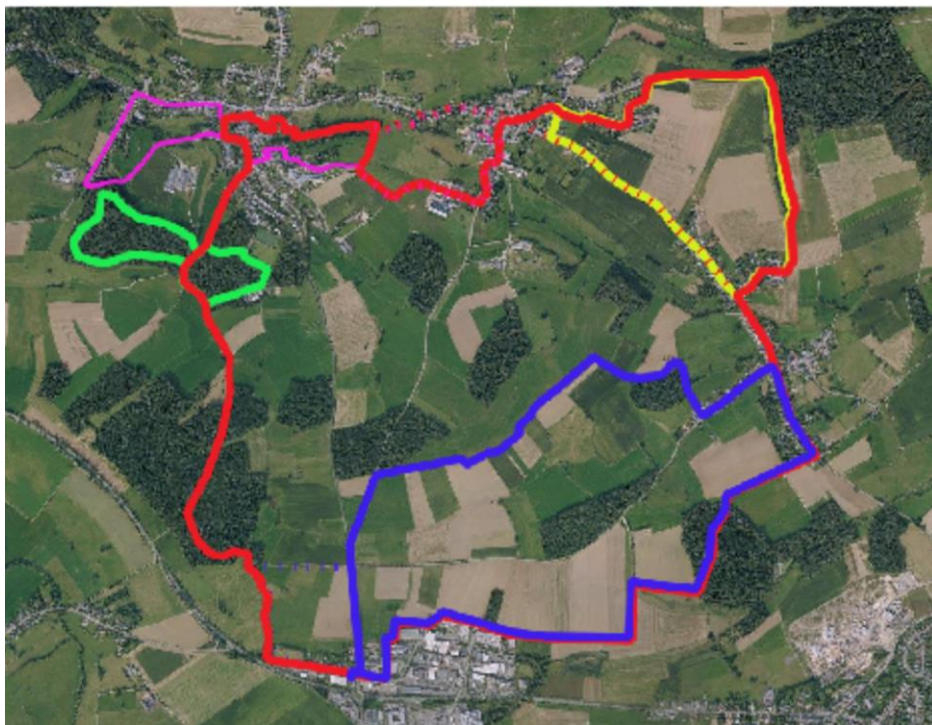
Les participants ont retenu les idées suivantes :

- **Sentier traversant tous les villages de la commune**



Différentes stations (11) traitant les thèmes représentatifs (eau, forêt, économie et habitat) de la commune ont été retenues : les stations seront adaptées suivant les possibilités et le budget disponibles (panneaux informatifs et interactifs).

- **Découpage du sentier principal en plusieurs petits sentiers, ayant des groupes cibles différents**



Le sentier entier pourra être réalisé en vélo ou à pied.

Les boucles pourront être équipées par un *Actionbound* (voir projet Entdeck de Westen – Actionbound Mamer)

4

Idées réalisées

Des idées seront retenues par le conseil communal seront réalisées dans le futur avec le soutien financier du Ministère de l'Agriculture, Service développement rural

GROUPES CIBLES

Les habitants de la commune de Koerich ont été sollicités en vue de l'élaboration d'un sentier de découverte à travers la commune de Koerich. Le nombre de participants était restreint.

IMPLICATION DES PARTENAIRES

- Associations
- Commissions
- Commune
- Etc.

DUREE

2 avril 2019 – 22 novembre 2022 (trois ans et demi , à cause de la situation sanitaire – Covid19)

DECOMPTE:

Rubriques	Dépenses €
Modération & concept	17.128,56
Matériel de bureau	0.00
Visites	0.00
Evénement	0.00
Réalisations	2.871,44
Divers	0.00
TOTAL	20.000,00

EU /ETAT (71%)	14.200,00
Région (29%)	5.800,00